



Gesundes Frühstück

FIT FÜR DIE SCHULE

his
brot
BOX

Mecklenburg-
Vorpommern
2022



*Liebe Eltern,
ein gesundes Frühstück –
genaues Hinschauen
lohnt sich!*

Es lohnt sich, noch einmal genau hinzuschauen, was morgens auf den Tisch und für die Pause in die Schultasche kommt. Der Körper hat über Nacht viel Energie verbraucht. Die Speicher sind morgens fast leer, besonders bei Kindern.

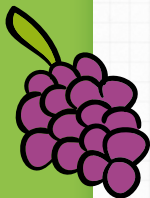
Ihr Kind braucht jetzt ein Frühstück, das den Speicher über längere Zeit füllt, satt macht, den Körper optimal mit Nährstoffen versorgt und das Gehirn kontinuierlich mit Energie beliefert.

Das schaffen nur Lebensmittel mit wertvollem Eiweiß, vielen Vitaminen und hochwertigen Kohlenhydraten.

Power für den ganzen Schulvormittag hat Ihr Kind, wenn es ein erstes Frühstück zu Hause und ein zweites in der Pause bekommt. Deshalb sollten sie sich optimal ergänzen und jeweils aus vier Bausteinen bestehen.

4 *Frühstücks-Bausteine*

- **Vollkorn** als Sattmacher und Kohlenhydratelieferant
- **Milchprodukte** liefern Eiweiß und Calcium
- Frisches **Obst oder Gemüse** als Vitaminquelle
- **Wasser, Tee oder Fruchtsaftchorle** als Durstlöcher





Weitere Bestandteile zum Frühstück sind nett gemeint, machen Ihr Kind aber körperlich und geistig nicht leistungsfähiger. Ganz im Gegenteil: Süßigkeiten (auch die von der Werbung gepriesenen Kinderlebensmittel, Müsliriegel und süßen Getränke gehören dazu) lassen den Blutzuckerspiegel steil nach oben steigen und kurz danach wieder absinken. Ihr Kind wird müde, kann sich schlechter konzentrieren und bekommt wieder Hunger. Auch fettreiche (Fertig-)Produkte machen schlapp, denn sie belasten den Körper und das Denken fällt schwerer.



Checkliste

Aus diesen Sachen lässt sich ein gesundes Frühstück machen – die Auswahl ist groß.

Die Sattmacher und Energielieferanten

- **Brot, Brötchen oder Knäckebrötchen** aus Vollkorn
- **Müsli** ohne Zuckerzusatz
- ungesüßte **Getreideflocken**, z. B. Haferflocken

Die Lieferanten von Eiweiß und Calcium

- Kuh-, Schaf- und Ziegenmilch
- Joghurt, Quark und Dickmilch
- (Frisch-)Käse





Die Durstlöcher

- **Leitungs- und Mineralwasser**
- **Obstsaft**
verdünnt mit Wasser (1 zu 3)
- **Früchte- und Kräutertee**
ungesüßt

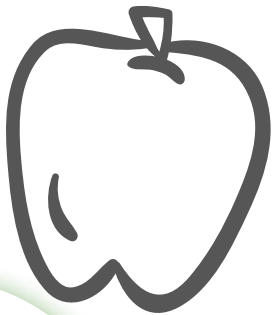


Die Leckerbissen und Vitaminquellen: Obst- und Gemüsehäppchen je nach Jahreszeit

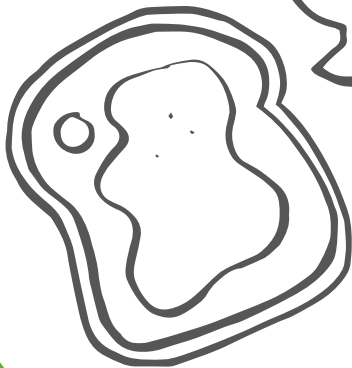
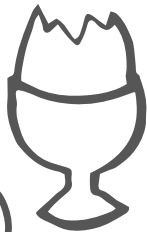


- Kohlrabi
- Radieschen
- Karotte
- Rettich
- Gurke
- Tomate
- Zucchini
- Paprika
- Apfel
- Heidelbeere
- Birne
- Himbeere
- Pflaume
- Kirschen
- Weintrauben
- Erdbeere

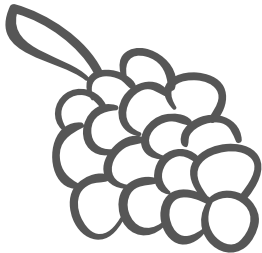
Apfel



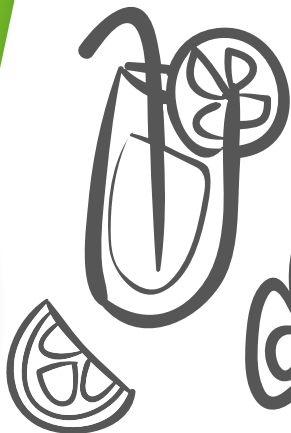
Brot mit Fruchtaufstrich und ein Frühstücksei



Weintrauben



Male dein gesundes Frühstück!



Fruchtsaftschonle und Tee



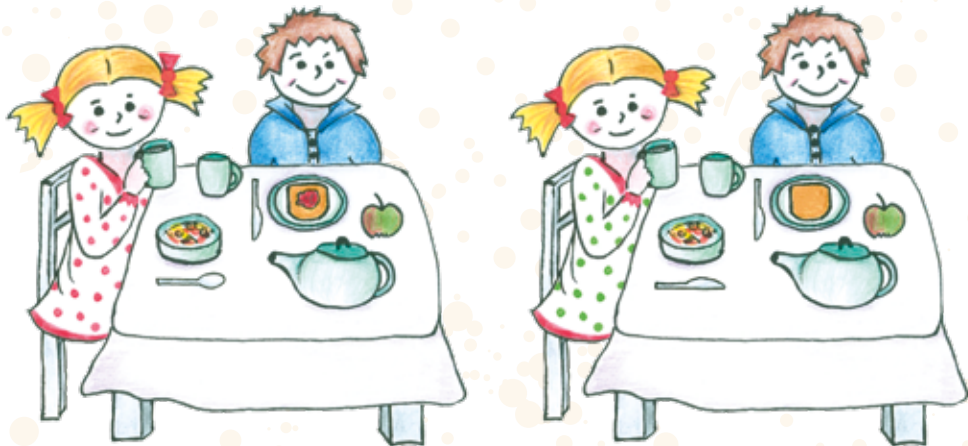
Möhren



» ANTWORTEN RUND UMS FRÜHSTÜCK

Mein Kind mag morgens noch nichts essen. Soll ich das akzeptieren?

Mit leerem Magen sollte Ihr Kind nicht aus dem Haus gehen. „Frühstücksmuffeln“ reicht morgens ein Glas Saft, Tee oder Milch. Besonders freut sich Ihr Nachwuchs sicher über einen selbstgemachten Shake mit Bananen oder anderem frischen Obst. Je weniger morgens gegessen wird, desto umfangreicher sollte das Pausenfrühstück ausfallen. Aber auch hier kennt Ihr Kind sein Maß und wird Ihnen sagen, wie viel es mitnehmen möchte.



Anna und Paul frühstücken.

Schau genau hin, dann findest du fünf Unterschiede! Du deckst den Tisch für das Sonntagsfrühstück. Nenne sechs Dinge, mit denen du dekorieren würdest!



Was soll mein Kind trinken?

Ein super Durstlöscher ist Wasser, am besten frisch aus der Leitung. Abwechslung bieten Fruchtsaft-schorlen oder ungesüßter Tee. Während eines Schultages sollte Ihr Kind mindestens 2 Becher (400 ml) trinken. Limonade und Eistee haben zu viel Zucker und die enthaltene Säure schadet den Zähnen zusätzlich.



Wen trinkt denn hien den Tee?

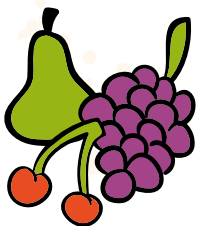
Verbinde die Zahlen der Reihe nach und du kannst es sehen!



Ich habe morgens keine Zeit. Was kann ich tun?

Das gute Frühstück bekommt Ihr Kind nicht am Kiosk oder in der Bäckerei. Geld mitgeben reicht nicht. Bereiten Sie es – am besten gemeinsam – schon am Vorabend vor, wenn es am Morgen schnell gehen muss.

Lassen Sie sich nicht von der Werbung täuschen. Riegel, Schnitten und Snacks sind kein schneller Ersatz für das gute Frühstück. Frühstücksfakes erscheinen als schnelle Alternative. Sie enthalten oft übertrieben viel Zucker (manche über 50 %). Es lohnt sich, einmal genauer auf die Packung zu schauen.



Wie kommt Lotti zu den Früchten?

Finde den Weg durchs Labyrinth.



Mein Kind will mitbestimmen und hat Vorlieben. Soll ich es lassen?

Gut so! Kinder, die mitbestimmen (dürfen), was es zum Frühstück gibt, essen es auch gerne. Aber Achtung: Lassen Sie Ihr Kind nur unter gesunden Alternativen innerhalb der vier Frühstücksbausteine wählen. Vorlieben sind o. k. Legen Sie z. B. gemeinsam Müslitage, Flakestage oder Brötchentage in der Woche fest – das sorgt für Abwechslung und schafft gleichzeitig Routine. So muss auf Geliebtes nicht verzichtet werden und ungesunde Alternativen werden zunehmend unwichtiger.



*Mein Kind möchte ständig Süßigkeiten
essen und Limonade trinken.
Was kann ich tun?*

Vorliebe für Süßes ist Kindern angeboren. Das heißt jedoch nicht, dass Ihr Kind immer Süßigkeiten aus dem Supermarkt haben möchte. Gerade naturbelassene Lebensmittel, wie viele Obstsorten und Möhren, haben eine natürliche Süße, die jedes Kleinkind noch als süß und lecker empfindet und gerne isst. Viele Schulkinder schmecken diese natürliche Süße nicht mehr, wenn sie oft industrielle Süßigkeiten und Limonade bekommen. Vor die Wahl gestellt, greifen Kinder dann meist zur süßeren Variante.

Das Gute: Die Vorliebe für das extrem Süße kann wieder abtrainiert werden. Lassen Sie Ihr Kind wieder öfter unter Lebensmitteln auswählen, die von Natur aus süß sind.





Verpflegung in der Schule

Kinder benötigen morgens ausreichend Energie und Nährstoffe, um sich in der Schule konzentrieren zu können. Deshalb sollte der Tag am besten mit einem vollwertigen Frühstück starten. Eine Kombination aus Brot, frischem Obst oder Gemüserohkost sowie einem Milchprodukt bieten genau das Richtige (siehe auch Seite 5 – 7). Ideal ist es, wenn sich das erste Frühstück zu Hause und die Pausenverpflegung ergänzen. Ein ungezuckertes Getränk darf auf keinen Fall fehlen.

Die Vernetzungsstelle Schulverpflegung in MV informiert, berät und vernetzt zur Gestaltung eines gesundheitsfördernden und nachhaltigen Speiseangebots in Schulen. Grundlage ist der DGE-Qualitätsstandard für die Verpflegung in Schulen. Der formuliert u. a. Empfehlungen für die Speisenplangestaltung, Lebensmittelhäufigkeiten und -qualitäten. Weitere Informationen finden Sie auch auf der Internetseite www.dgevesch-mv.de.

Eine ausgewogene Schulverpflegung sollte durch den Unterricht mit Themen zur Ernährungs- und Verbraucherbildung ergänzt werden. Ernährungsbildungsangebote ermöglichen es, Wissen über die Zusammenhänge von Ernährung, Gesundheit und Bewegung zu vermitteln. Die Kopplung von Ernährungsbildung und der Bereitstellung von ausgewogenen Verpflegungsangeboten begünstigen einen gesundheitsfördernden Lebensstil.





» REZEPTE

Fün Frühstücksmuffel

1. FRÜHSTÜCK: BANANENMILCH

- 250 ml Milch (Kuh-, Schaf-, Ziegen-, Soja- oder Reismilch)
- 1 Banane

alles pürieren

2. FRÜHSTÜCK: PAUSENBURGER

- 1 Scheibe Vollkornbrot
- 1 TL Kräuterfrischkäse
- 1 Salatblatt
- 1 Scheibe Schnittkäse
oder magere Wurst
- Tomatenscheiben

Brotscheiben durchschneiden und mit den Zutaten belegen, zuklappen

Für „Feinschmecker“

1. FRÜHSTÜCK: FRÜCHTEMÜSLI

- 1 handvoll Obst der Saison, kleingeschnitten
- 2 EL Haferflocken
- 1 TL Nüsse
- 1 TL Rosinen
- 150 g Naturjoghurt und/oder 1/8 l Milch

2. FRÜHSTÜCK: BROT-GEMÜSE-KETTE

- 1 Scheibe Vollkornbrot halbieren, mit Frischkäse bestreichen, zusammenklappen und in Würfel schneiden
- Paprika- und Möhrenstückchen im Wechsel aufspießen





Liebe Eltern,

mit der Bio-Brotbox-Aktion 2022 möchten wir Sie und Ihre Kinder daran erinnern, wie wichtig ein gesundes und ausgewogenes Frühstück ist, um fit für die Schule zu sein und gut in den Tag zu starten. Das gibt Ihrem Kind die notwendige Energie und das Lernen geht ihm gleich viel leichter von der Hand. Wenn es dann auch noch ausreichend Bewegung an der frischen Luft bekommt, ist es für die kleinen und großen Abenteuer des Schulalltages bestens gerüstet.

Ich bin froh und dankbar darüber, dass wir die beliebte Bio-Brotbox-Aktion auch in diesem Jahr trotz Corona und den derzeitigen schwierigen wirtschaftlichen Rahmenbedingungen aufgrund des russischen Angriffskrieges in der Ukraine realisieren konnten. Mein ausdrücklicher Dank gilt dem Verein *ländlichfein* e.V. sowie den 35 Unternehmen und Einrichtungen, die auch in diesem besonders schwierigen Jahr gemeinsam dafür gesorgt haben, dass Ihr Kind das Frühstück und seine Bio-Brotbox erhält. Auch den Lehrerinnen und Lehrern sowie den Erzieherinnen und Erziehern, die sich an der Aktion beteiligt haben, danke ich herzlich. Schließlich freuen sich die Erstklässler Jahr für Jahr auf ihre Bio-Brotbox.

Als zuständiger Minister für Klimaschutz, Landwirtschaft, ländliche Räume und Umwelt begrüße ich außerordentlich, dass es den Organisatoren der Bio-Brotbox-Aktion, in Berlin der *Informationsstelle Bio-Brotbox* und in Mecklenburg-Vorpommern dem Verein *ländlichfein* e. V., gelungen ist, in diesem Jahr die neue Bio-Brotbox aus nachwachsenden Rohstoffen einzuführen. Die neue


Box besteht zu mindestens 75% aus Zuckerrohrpflanzen. Bei der Verarbeitung von Zuckerrohr fällt als faseriger Rückstand die sogenannte Bagasse an. Diese Bagasse dient als Bio-Kunststoff für die neue Bio-Brotbox. Auf diese Weise können ca. $\frac{3}{4}$ der fossilen Rohstoffe einspart werden. Und selbstverständlich entspricht auch die neue Bio-Brotbox aus nachwachsenden Rohstoffen den höchsten Qualitätsansprüchen, so die o.g. Organisatoren der Aktion. Liebe Eltern, die Gesundheit und das Wohlergehen der Kinder liegt mir wirklich sehr am Herzen. Ich würde mich freuen, wenn Sie das Thema „Gesundes Frühstück“ ganz bewusst zu Hause aufgreifen und mit Ihrem Kind besprechen. Anregungen dazu hält diese Broschüre für Sie bereit. Vielleicht haben Sie auch einmal privat oder mit der Schulklasse die Möglichkeit, sich vor Ort von der hohen Qualität der Produkte und der Arbeit unserer Bio-Unternehmen zu überzeugen. Sie sind dazu herzlich eingeladen.

In diesem Jahr nehmen 110 Schulen mit ca. 6.300 Schülerinnen und Schülern an der Aktion teil. Das gesonderte Frühstück an den Schulen aber auch das Bestücken der Bio-Brotboxen wird wie gewohnt mit gesunden und schmackhaften Biolebensmitteln und Snacks sowie der Broschüre zur Aktion erfolgen.

Bleibt mir, Ihren Kindern für das Schulleben viel Spaß und gutes Gelingen beim Lernen zu wünschen.

Herzlichst

Ihr



Dr. Till Backhaus

Minister für Klimaschutz, Landwirtschaft, ländliche Räume und Umwelt

Wir engagieren uns, damit Ihre Kinder gesund groß werden.

AOK Nordost –
Die Gesundheitskasse

Am Grünen Tal 50
19063 Schwerin
www.aok-kindertheater.de



Kinder brauchen ein gesundes Schulfrühstück

Die Bio-Brotbox-Aktion zu unterstützen, ist uns schon lange eine Herzensangelegenheit. Denn als Gesundheitskasse wollen wir möglichst früh und ganzheitlich bei allen – also Kindern, Lehrern und Eltern – positive Erfahrungen schaffen. Denn erfolgreiches Lernen beginnt mit gesunder Ernährung, also einem gesunden Frühstück in der Schule. Nicht Schokoriegel oder Gummibärchen, sondern Vollkornbrot und eine ausgewogene Mischung von regionalem Gemüse und Obst gehören in die Frühstücksbox der Kinder. Die Bio-Brotbox ist eine kleine und nachhaltige tägliche Erinnerung daran.

*Daniela Teichert |
Vorsitzende des Vorstandes der AOK Nordost*

Bäuerliche
Gesellschaft e.V. –
Demeter im Norden

Viskühlenhof 7
21335 Lüneburg
www.demeter-im-norden.de



Demeter – das sind Nahrungsmittel in biodynamischer Qualität. Sie entstehen durch selbstgezüchtete Sorten von Gemüse und Getreide und durch die Förderung von Lebensprozessen in fruchtbarem Boden. Ein Demeter-Hof hat eine individuelle Tierhaltung und kann damit eine Düngergrundlage für den Boden schaffen. Demeter – das sind Bauern, Gärtner, Hersteller und Händler gleich vor Ihrer Haustür.

*Stephanie Ott und Charlotte Overmeyer |
Geschäftsführende Vorständinnen*

**Bio am Hafen – Naturkost
Vorpommern GmbH**

Stralsunder Straße 40
17489 Greifswald
www.keimblatt.de

BIO AM HAFEN
NATURKOST
NATURWAREN

Seit 20 Jahren versorgen wir in und um Greifswald Jung & Alt mit gesunden und frischen Lebensmitteln. Als fester Partner der regionalen Öko-Höfe bringen wir die regionale & ökologische Frische nach Greifswald. Ein gesunder Start in den Tag mit regionalen Produkten sorgt für viel Schwung und auch für den Erhalt einer vielfältigen naturschützenden Landwirtschaft mit vielen Familienbetrieben und Arbeitsplätzen.

Markus Maaß | Geschäftsführer

BioBehr GmbH

Am Hag´n Böken 1
19258 Gresse
www.behr-ag.com



Eine gesunde, ausgewogene und abwechslungsreiche Ernährung ist Basis für einen guten Start in den Tag, auch in den Schultag. Dazu können die von uns produzierten Salate und Gemüse beitragen. Gerade Kinder achten sehr darauf, dass es ihnen schmeckt. Deshalb legen wir besonders Wert auf gut schmeckende Salate und Gemüse, die wir europaweit anbauen. BioBehr wünscht einen guten Appetit.

Rudolf Behr | Vorstandsvorsitzender

**Biofrisch-Teschendorf
GmbH & Co. KG**

Am Storchennest 3
18184 Teschendorf
www.biofrischnordost.de



Frische Bio-Lebensmittel aus der Region – dafür steht Biofrisch Nordost. Jeden Tag ein gesundes und leckeres Frühstück mit besten Biozutaten möglichst aus der Region – damit wünschen wir den jüngsten Schülern einen guten und erfolgreichen Start ins Schulleben und jeden Morgen eine Stärkung, die Körper, Geist und Seele frisch und fit hält.

Volker Brinkmann | Geschäftsführer

**Bio-Insel
Naturkostladen**

Tribseer Damm 75
18437 Stralsund
www.bioinsel-stralsund.de



Gesunde Ernährung will gelernt sein und sollte gelebt werden. Aus diesem Grund finden wir die Bio-Brotbox-Aktion für unsere Kinder in den Schulen so wichtig und beteiligen uns gerne an der Umsetzung. Seit vielen Jahren gibt es die Bio-Insel direkt am Stralsunder Bahnhof, als Treffpunkt und Anlaufort für alle, die sich bewusst biologisch ernähren.

Roman Enke | Inhaber

**Bioland e.V.
Geschäftsstelle SH,
HH und M-V**

Grüner Kamp 15-17
24768 Rendsburg
www.bioland.de



Ein gesundes Frühstück mit leckeren ökologischen Produkten ist der beste Start in den Tag! Im Einklang mit der Natur produzieren Bioland-Betriebe gesunde und wertvolle Lebensmittel. So gestärkt, gelingt konzentriertes Arbeiten und Lernen, bei Kindern und Erwachsenen gleichermaßen. Bioland e.V. unterstützt die Bio-Brotbox-Aktion und wünscht allen Schulanfängern einen guten und gesunden Start!

Annette Stünke | Geschäftsführerin

Biomarkt KaRo

Lübecker Straße 34
19053 Schwerin
www.biomarkt-karo.de



KaRo

Die Natur zu erleben macht Kinder glücklich – ihre reine Luft zu atmen, sie zu schmecken und ihren Klängen zu lauschen. Ökologisch angebaute, naturbelassene Lebensmittel aus dem Biomarkt zu genießen, bedeutet gleichsam der Natur mit Respekt zu begegnen. KaRo schmecken und erleben macht einfach glücklich – ebenso wie die Natur!

Sarah Mahler | Geschäftsführerin

Biomarkt NB

Friedländer Straße 1
17033 Neubrandenburg
www.biomarkt-nb.de



„Kinder sind unsere Zukunft!“ Deshalb finden wir Aktionen, wie die Bio-Brotbox, mehr als wichtig und unterstützen sie. Wir sehen unser Engagement als sinnvolle „Investition“ für die Perspektive unserer Gesellschaft.

Michael Kruse | Inhaber

Biopark e. V. Ökologischer Landbau

Rövertannen 13
18273 Güstrow
www.biopark.de



Der ökologische Anbauverband BIOPARK unterstützt die Bio-Brotbox bereits seit Anfang an sehr gern, weil das Wissen über gute und gesunde Ernährung schon unseren Kindern vermittelt werden muss. Wir danken allen Eltern, die auch zukünftig auf die gesunde Ernährung der Familie achten. Mit der Wahl von BIOPARK-Produkten schützen sie gleichzeitig die Umwelt direkt vor Ort, unsere Tiere und unterstützen die Landwirte und Verarbeiter in der Region.

*Dr. Delia Micklich | Geschäftsführerin Biopark e. V.
Torsten Hein | Geschäftsführer Biopark-Markt GmbH*

Biopark Markt GmbH

Stavenhagener Straße 41
17139 Malchin
www.biopark-mv.de



Davert
Midsona
Deutschland GmbH
Part of the Midsona Group
Zur Davert 7
59387 Ascheberg
www.davert.de



Mit über 35 Jahren Naturkosterfahrung stehen wir für den kontrollierten biologischen Anbau, die kontinuierliche Weiterentwicklung der Verarbeitungsverfahren, für Transparenz, sorgfältige Kontrolle jeden Abschnitts und garantiert ökologische Produkte – vom Anbau bis zur Verpackung. Wir sind Bio-Spezialist für Frühstücksprodukte, Reis, Hülsenfrüchte und Getreideprodukte. Zucker, Trockenfrüchte, Nüsse, Ölsaaten, und Superfoods sind weitere Klassiker im Sortiment. Mit unseren innovativen vegetarischen und veganen Produkten liefern wir frische Ideen für die kreative Küche und übernehmen Verantwortung für Umwelt und Menschen vom Anbau bis zum Genuß. Davert Produkte sind erhältlich bei REWE, dm im gut sortierten Bio-Fachhandel und natürlich online unter www.davert.de.

Erk Schuchardt | Geschäftsführer

denn's Biomarkt
im Kröpeliner Tor Center
Kröpeliner Straße 54
18055 Rostock
www.denns-biomarkt.de



Bereits seit dreizehn Jahren gibt es unseren Biomarkt im KTC in Rostock. Frisches Obst & Gemüse und viele Produkte regionaler Lieferanten bilden den Kern unseres Sortiments. Wir sind überzeugt, dass nur ökologisch erzeugte Lebensmittel unsere Umwelt für die nachfolgenden Generationen erhalten können und dafür setzen wir uns täglich ein. Den Kleinsten möchten wir mit der Bio-Brotbox zeigen, dass Lebensmittel und eine ausgewogene Ernährung spannende Themen sind, die Spaß machen! Und dass ein gesundes Frühstück dazugehört, um gut in den Tag zu starten. Ob Klein oder Groß: Wir wünschen einen guten Appetit!

Benjamin Koepe | Marktleitung

DGE-Vernetzungsstelle Schulverpflegung in M-V

Am Grünen Tal 50
19063 Schwerin
www.dgevesch-mv.de



Bei der Optimierung der Schulverpflegung durch die Vernetzungsstelle werden auch die Aspekte Saisonalität, Regionalität und Nachhaltigkeit berücksichtigt. Daher sind wir der Meinung, dass die Bio-Brotbox-Aktion einen guten Beitrag leistet, Menschen für diese Themen zu sensibilisieren. Auch der DGE-Qualitätsstandard für die Schulverpflegung berücksichtigt neben der Gestaltung der Mittags- und Zwischenverpflegung ökologische Aspekte bei der Lebensmittelauswahl. Der Einsatz von regionalen und saisonalen Lebensmitteln aus ökologischer Produktion wird hier auch empfohlen.

Meike Halbrügge | Projektleitung Schulverpflegung

Gläserne Molkerei

Meiereiweg 1
19217 Dechow
www.glaeserne-molkerei.de



Eine ausgewogene Ernährung ist das A und O, besonders für die Kleinsten unter uns. Dabei sollten auch leckere Milchprodukte nicht fehlen. Bei der Gläsernen Molkerei kommt nur beste Bio-Qualität in die Tüte. Unsere Bio-Milch beziehen wir überwiegend von Partner-Landwirten aus den Regionen Mecklenburg-Vorpommern und Brandenburg. Gemeinsam unterstützen wir so die Natur und Artenvielfalt der Umgebung nachhaltig und legen dabei besonderen Wert auf das Wohl unserer Milch-Kühe. Alles für den besonderen Bio-Genuss – gut für dich, die Natur und deine Region.

Lukas Fischer | Geschäftsführer Gläserne Molkerei

Grell Naturkost

Boschstraße 3
24568 Kaltenkirchen
www.grell.de



Gesundes Essen macht Spaß, erhöht die Lernfähigkeit und sorgt in der Schule für gute Stimmung. Den Tag mit dem richtigen Frühstück beginnen, dafür stehen auch wir. Grell Naturkost, regionaler Großhandel für Naturkost und Naturwaren, unterstützt gerne die Bio-Brotbox im Norden.

Reiner Broitzmann | Vertriebsleiter

Gut Nisdorf

Grabowerstr. 14
18445 Nisdorf
www.gut-nisdorf.de



Das Bio Familienhotel Gut Nisdorf befindet sich am Grabower Bodden in Nisdorf. Hier finden Familien in 12 großzügigen Apartments Platz und auf dem 20.000 qm großen Gelände mit Naturbadeteich und Kettcarstrecke schlagen Kinderherzen höher. Neben der Unterkunft bieten wir unseren Gästen Frühstück, Lunchpaket und Abendessen an. Kinderbetreuung, Massagen und Sauna gehört auch zum Angebot.

Jürg Gloor & Sabine Stange | Geschäftsführer

Hofkiste

Obotritenring 19
19053 Schwerin
www.hofkiste.de



Gesundes Essen kann man lernen! Die kleinen erntefrischen Bausteine sind es, die ein Pausenbrot schmackhaft machen. Ein normales Käsebrot kann mit Paprika, Gurke, Tomate, Schnittlauch, Salatblatt und geraspelten Möhren zur nahrhaften Gaumenfreude werden. Die Bio-Brotbox-Aktion 2022 macht Appetit auf gesunde Ernährung. Gern unterstützen wir als regionaler Bio-Lieferservice dieses Engagement!

Dagmar Kürten | Inhaberin

Hofladen Medewege Nieland/Jahn GbR

Hauptstraße 16
19055 Schwerin
www.hof-medewege.de



Für die Bio-Brotbox engagieren auch wir uns mit Herz. Schon seit vielen Jahren können Kinder bei uns auf dem Hof Bio erleben und sich an der Natur erfreuen. Gutes von hier, Frische und Vielfalt, Qualität und Transparenz- dafür stehen wir.

Dörte Nieland und ihr Hofladenteam

Inselwerkstätten des Insel e. V.

Kransdorf 1
18573 Altefähr
www.kransdorf.de



Mittelpunkt Mensch – Gemeinsam leben und arbeiten – so lautet das Motto des Insel e. V.

Auf unserem Bio-Hof und in unserer Bäckerei produzieren Menschen mit und ohne Behinderung viele Bio-Produkte regional und frisch. Gerne unterstützen wir die Bio-Brotbox-Aktion.

Dr. Cathleen Tiebe | Geschäftsführerin

Kraftverkehr Nagel SE & Co. KG | Nagel-Group

Gewerbestr. 23
18299 Laage OT Kritzkow
www.nagel-group.com



Über 500 Millionen Menschen in Europa erwarten ein täglich frisches Lebensmittelangebot in der Verkaufsstätte ihres Vertrauens. Als Nagel-Group tragen wir dazu bei, dass dies gelingt. Denn Lebensmittel sind unsere Leidenschaft und Qualität ist uns ebenso wichtig wie Ihnen. Dass Kinder mit einem ausgewogenen Frühstück in den Tag starten, sollte eine Selbstverständlichkeit sein. Deshalb unterstützen wir die Aktion Bio-Brotbox. Ihr Spezialist für Lebensmittellogistik wünscht guten Appetit!

Christian Schwampe | Vertriebsleitung

**LAND-FRAUENVERBAND
M-V e. V.**

Trockener Weg 1 B
17034 Neubrandenburg
www.landfrauen-mv.de



LANDFRAUEN engagieren sich seit Jahren für eine gesunde Lebensweise, für die schon im Kindesalter der Grundstein gelegt wird. Die Bio-Brotbox-Aktion ist eine gute Möglichkeit, die Kinder und Eltern einmal mehr darauf hinzuweisen, wie wichtig ein gesundes Zweitfrühstück in der Schule ist. Das unterstützen wir, da sind wir dabei.

Dr. Heike Müller | Landesvorsitzende

**LandWert
Schulbauernhof e.V.**

LandWert Hof 1
18519 Sundhagen
OT Stahlbrode
www.landwert-schulbauernhof.de



„Vom Acker auf den Teller“ – auf dem Schulbauernhof in Stahlbrode am Strelasund sind die Kinder für die Dauer ihrer Klassenfahrt für die Erzeugung ihrer Lebensmittel selbst zuständig: sie versorgen die Tiere und den Garten, backen Brot, verarbeiten Milch zu Frischkäse und kochen ihr eigenes Essen. Wissen über ökologische Kreisläufe sowie gesunde Ernährung vermitteln und vor allem die Kinder wieder mit der Natur verbinden – das sind die zentralen Anliegen unseres Schulbauernhofes. Die Bio-Brotboxaktion unterstützen wir deshalb gerne!

Stefanie Nordmann | Vereinsvorsitzende

Lebensbaum

ULRICH WALTER GMBH
Dr.-Jürgen-Ulderup-Str. 12
49356 Diepholz
www.lebensbaum.de



Positiven Einfluss auf die Gesellschaft zu nehmen gehört zum Leitbild von Bio-Pionier Lebensbaum aus Niedersachsen. Der Hersteller von Tee, Kaffee und Gewürzen unterstützt die Initiative seit 2003 mit Geldspenden und leckerem Tee. Und mit Tatkraft: Lebensbaum Mitarbeiter und freiwillige Helfer packen im Logistikzentrum des Unternehmens fleißig Bio-Brotboxen für Erstklässler der Diepholzer Region.

Märkisch Landbrot GmbH

Bergiusstraße 36
12057 Berlin-Neukölln
www.landbrot.de



BROTBACKEREI 

MÄRKISCHES LANDBROT, die Demeter Vollkornbrotbäckerei aus Berlin, sponsert auch in diesem Jahr im Greifswalder und Neubrandenburger Raum die BioBrot Box – für einen guten Start der Erstklässler.

*Christoph Deinert, Felix Wasmuth, Joachim Weckmann |
Geschäftsführer*

Mühlenbäckerei GmbH

Hauptstraße 16

19055 Schwerin

www.muehlenbaeckerei.com



Für ein gutes Brot braucht es nur wenige aber ebenso gute Zutaten: frisches Vollkornmehl aus keimfähigem Bio-Getreide, Wasser, Salz...mehr nicht!

Achten sie bei ihrem Einkauf darauf, denn es ist eine Grundlage für die gesunde Entwicklung und Leistungsfähigkeit ihres Kindes!

Christian Fries | Geschäftsführer

Naturland

Verband für ökologischen
Landbau e.V.

Kleinhaderner Weg 1

82166 Gräfelfing

www.naturland.de



Kinder sind unsere Zukunft. Was wir ihnen mitgeben, ist entscheidend: vom vollwertigen Bio-Pausenbrot über die fundierte schulische Bildung bis hin zur intakten Erde. Naturland Landwirte schützen durch ihre ökologische Arbeitsweise die Umwelt und sichern unsere Versorgung mit wertvollen Lebensmitteln. Als Öko-Verband denkt Naturland regional und handelt weltweit, damit sich auch kommende Generationen über eine lebenswerte Zukunft freuen können.

Steffen Reese | Geschäftsführer

Ökoland GmbH Nord

Georgstr. 3-5
31515 Wunstorf
www.oekoland.de



Seit 2008 engagiert sich Ökoland für die BioBrotBox-Aktion. Wir unterstützen das Ziel, dass jedes Kind täglich ein gesundes Frühstück bekommt und den Kindern die Wertigkeit und der Ursprung von Lebensmitteln nahe gebracht wird.

Patrik Müller | Inhaber

Öko-Obstbau Norddeutschland e.V.

Moorende 53
21635 Jork
www.oeon.de



Wir, der ÖÖN – Öko-Obstbau Norddeutschland, sind ein Versuchs- und Beratungsring in Norddeutschland. Die obstbauliche Beratung richtet sich an Betriebe aus den vier Bundesländern Niedersachsen, Schleswig-Holstein, Hamburg und Mecklenburg-Vorpommern, die an einer ökologischen Bewirtschaftung interessiert sind. Unser Ziel ist es, die ökologisch bewirtschaftete Fläche zu erhöhen. Mit unseren ökologisch erzeugten Äpfeln möchten wir das Bewusstsein für eine nachhaltige und gesunde Ernährung fördern. Wir freuen uns, die wertvolle Arbeit der Bio-Brotbox unterstützen zu können.

Peter Heyne | Berater

PSD Bank Nord eG

Schloßstraße 10
22041 Hamburg
www.psd-nord.de



Als genossenschaftliche Privatkundenbank steht die PSD Bank Nord für das, was heute in der Gesellschaft wichtig ist: Eigeninitiative, Solidarität, Mitgestaltung und Regionalität. Genau dafür setzt sich auch das Netzwerk der BioBrotbox ein, weswegen wir besonders gern dieses Projekt unterstützen und damit gemeinsam den Erstklässlern einen gesunden Start in den Schulalltag ermöglichen.

André Thaller | Vorstandsvorsitzender

SONNENTOR
Kräuterhandels-
gesellschaft mbH
3910 Sprögnitz 10
Österreich
www.sonnentor.com



Wir sind glücklich mit unserem „Durststiller Früchte Tee“ ein Teil der wunderbaren Bio Brot-Box Aktion zu sein. Es gibt einfach nichts besseres als den Kindern frühzeitig gesunde und schmackhafte Ess- und Trinkgewohnheiten zu zeigen und sie ihnen auch aktiv vorzuleben. Alles Gute weiterhin für das tolle Projekt!

Johannes Gutmann | SONNENTOR Gründer

Ulli's Super Natur Markt
Klößesgang 3
Schweriner Höfe
19053 Schwerin
www.alnatura.de



Ulli's Super Natur Markt in den Schweriner Höfen hat am 18.11.2021 in Schwerin eröffnet und bereichert das Angebot mit ökologischen, fairen und nachhaltigen Produkten in der Stadt und dem Umland. Mein Team und ich haben uns auf die Fahne geschrieben, mit unserem Angebot und unserer Philosophie die Welt ein wenig „nachhaltiger und besser“ zu machen. Wir bieten unseren Kunden über 7.000 zertifizierte Bio-Artikel. Eine Vielzahl von regionalen Lieferanten unterstreicht unseren nachhaltigen Ansatz.

Mit der Bio Brot Box Aktion fühle ich mich seit Jahren verbunden und unterstütze diese sehr gern, im Sinne einer bewussteren und gesunden Ernährung unserer Kinder.

Ulli Löhle | Inhaber



„Ländlichfein ist bestrebt, den Einsatz von ökologischen und regionalen Lebensmitteln in der Gastronomie unseres Landes zu erhöhen und den Erhalt unserer schönen Landschaft zu sichern. Und wer soll das in Zukunft tun, wenn nicht unsere Kinder.“



Mecklenburg-Vorpommern
Ministerium für Klimaschutz,
Landwirtschaft, ländliche
Räume und Umwelt

Impressum

HERAUSGEBER

ländlichfein e.V.

Dalwitz 43 | 17179 Walkendorf
Tel. 038221 – 81 290

E-Mail: info@laendlichfein.de
www.laendlichfein.de

Mecklenburger Agrarkultur e.V.

Dalwitz 43 | 17179 Walkendorf
Tel. 038459 – 669 833

E-Mail:
mecklenburger-agrarkultur@web.de
<https://www.plmv.de/agrarkultur/>

**Ministerium für Klimaschutz,
Landwirtschaft, ländliche
Räume und Umwelt**

Mecklenburg-Vorpommern

Paulshöher Weg 1
19061 Schwerin
Telefon: 0385-588-0
Fax: 0385-588 6024

E-Mail: presse@lm.mv-regierung.de
www.lm.mv-regierung.de

TEXTE

DGE-Vernetzungsstelle Schulverpflegung in M-V sowie auszugsweise entnommen aus: www.kidsvital.de

KOORDINATION

Dipl. agr. Ing. Jana Kachel
Konzepte und Lösungen –
Landwirtschaft, Gartenbau und
Gastronomie

Krugwiese 1 | 19061 Schwerin
Telefon: 0385-20 28 662

FOTOS & GRAFIKEN

fotolia.com;
S. 22 – Fotostudio Berger, Schwerin

freepik.com;
S. 11 – Druckhaus Panzig
S. 40 – Christian Lietzmann

GESAMTHERSTELLUNG

Produktionsbüro TINUS,
www.tinus-medien.de



Schwerin, im September 2022

Diese Druckschrift wird im Rahmen der Öffentlichkeitsarbeit
der Herausgeber veröffentlicht.
Sie darf nicht zur Wahlwerbung verwendet werden.

